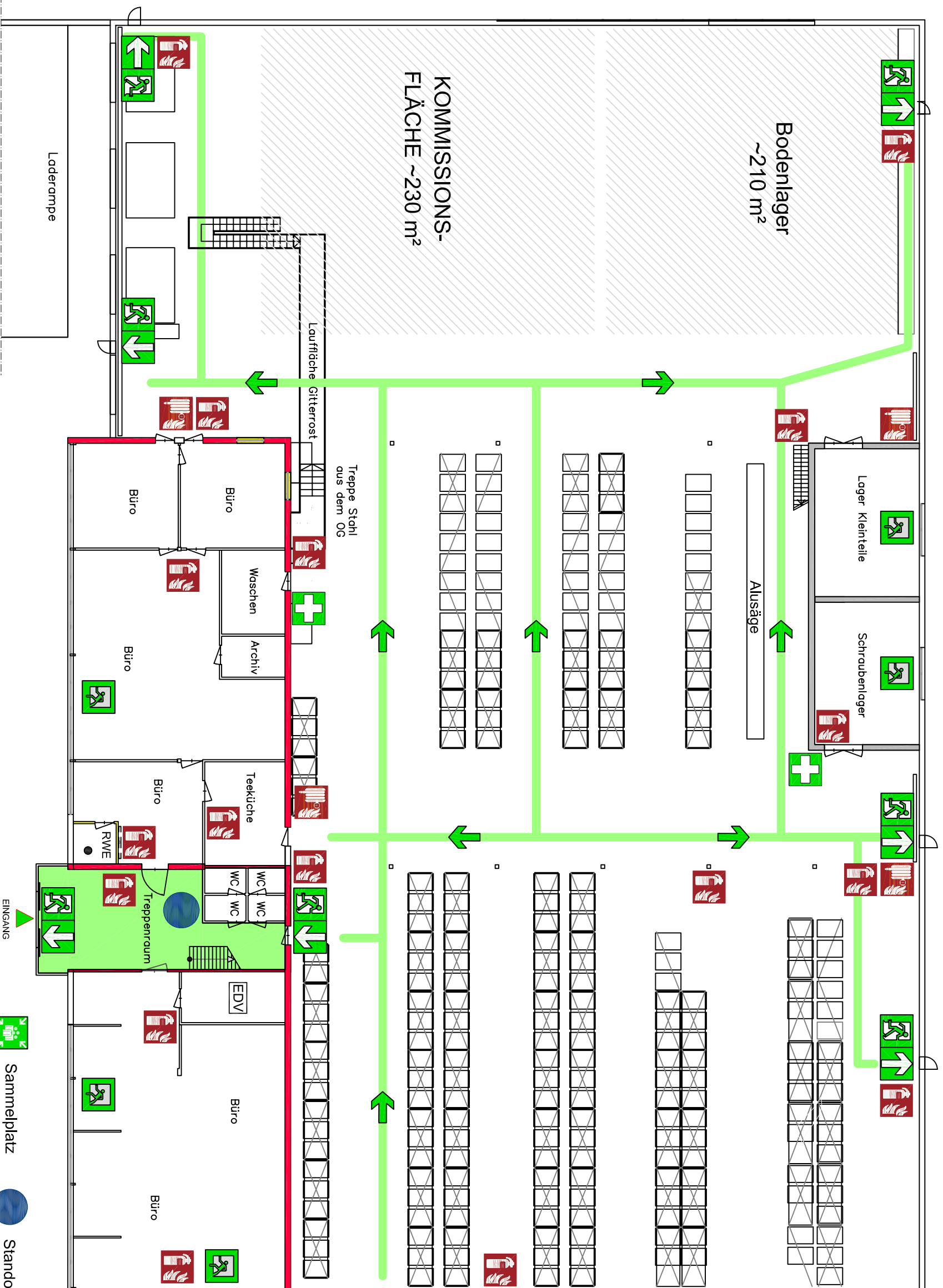


Flucht- und Rettungsplan EG

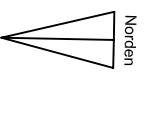


Retlungswege unbedingt freihalten!

- Wandhydrant
- Feuerlöscher

- Rettungsweg mit Richtungsangabe
- Erste Hilfe

- Sammelpplatz
- Notausgang
- Notausstieg



Verhalten bei Unfällen

Ruhe bewahren

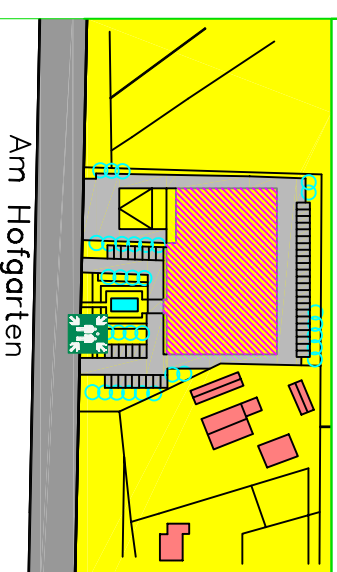
1. Unfall melden
 - Telefon: (Tel.-Nr. einlögen)
 - Wo geschah es?
 - WAS geschah?
 - Wie viele Verletzte?
 - Welche Art von Verletzungen?
 - Warten auf Rückfragen!
2. Erste Hilfe
 - Absicherung des Unfallortes
 - Versorgung der Verletzten
 - Anweisungen beachten
3. Weitere Maßnahmen
 - Rettungsdienste einweisen
 - Schadstoffe entfernen

Verhalten im Brandfall

Ruhe bewahren

1. Brand melden
 - Brandmelder betätigen oder
 - Telefon: 112
 - WER meldet?
 - WAS ist passiert?
 - Wie viele sind betroffen/verletzt?
 - WO ist etwas passiert?
 - Warten auf Rückfragen!
2. In Sicherheit bringen
 - Gefährdete Personen mitnehmen
 - Türen schließen
 - Gegenzeichnen
 - Rettungswegen folgen
 - Auszug nicht benutzen
 - Anweisungen beachten
3. Löserversuch unternehmen
 - Feuerlöscher, Wandhydrant / Löschschauch, Mittel und Geräte zur Brandbekämpfung benutzen

ÜBERSICHTSPLAN



Objekt: Willi Mustermann
 Plan Nr.: 15 / 04711 / 001 - EG-Treppenraum
 Stand: September 2015

Brandschutz Sachverständigen GmbH
 Tel.: 02873/949279 Fax: 02873/1066 © 2015